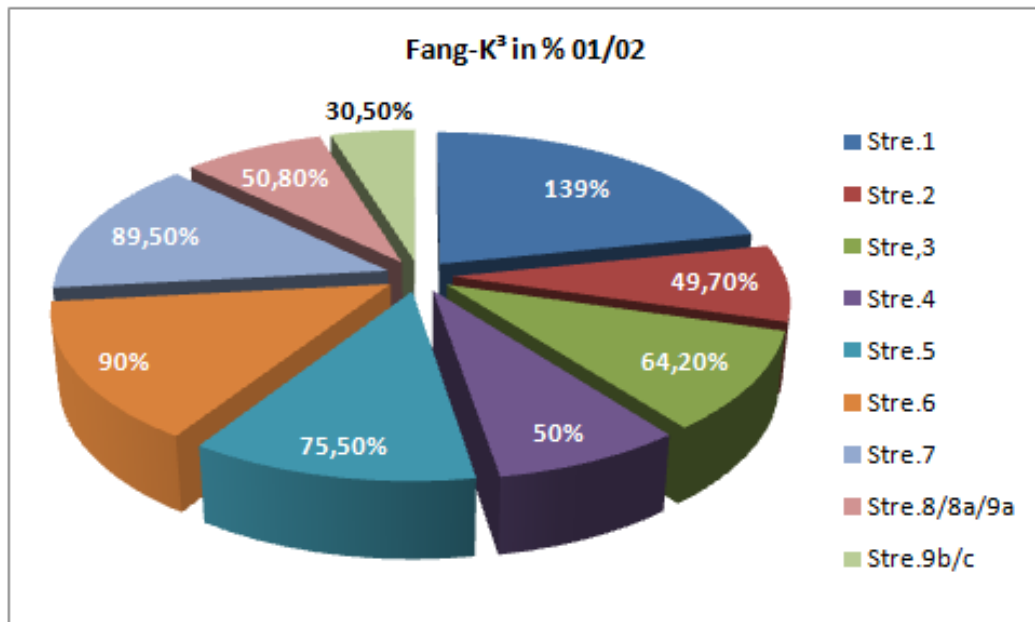
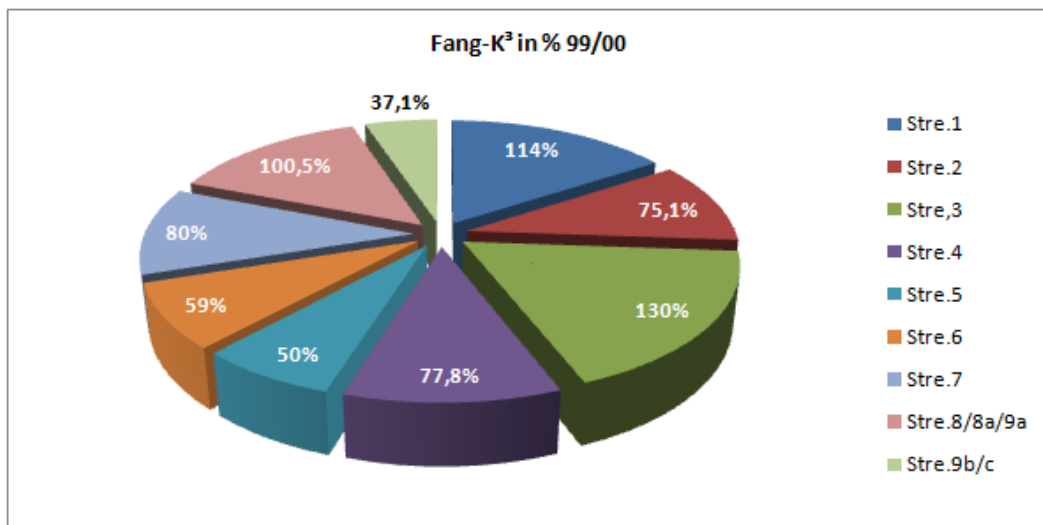
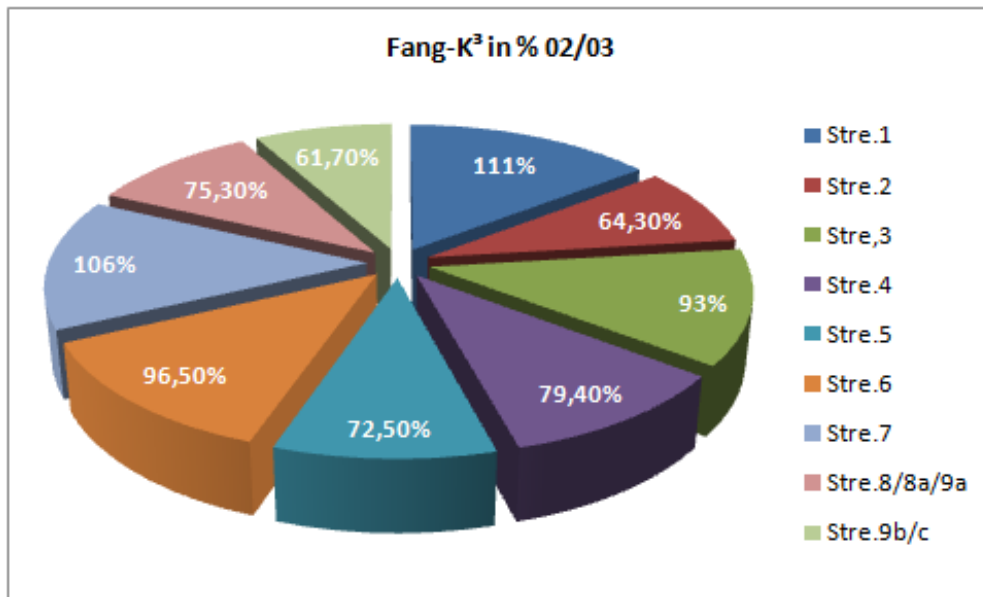


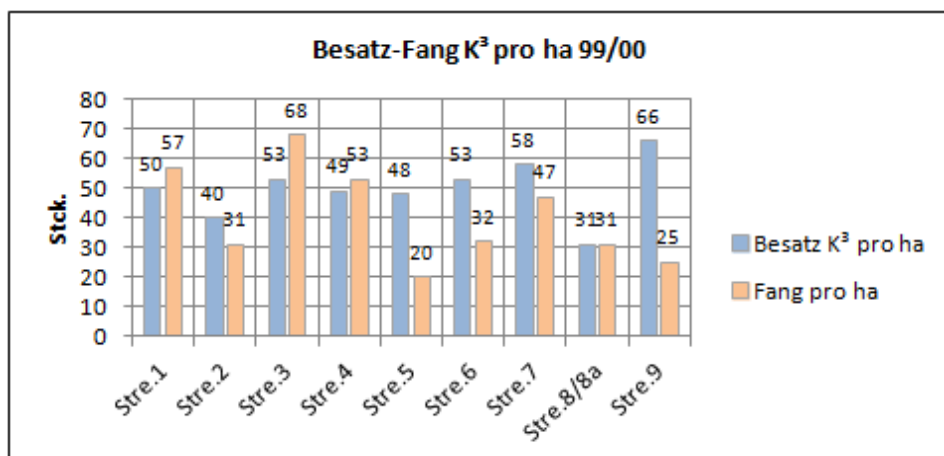
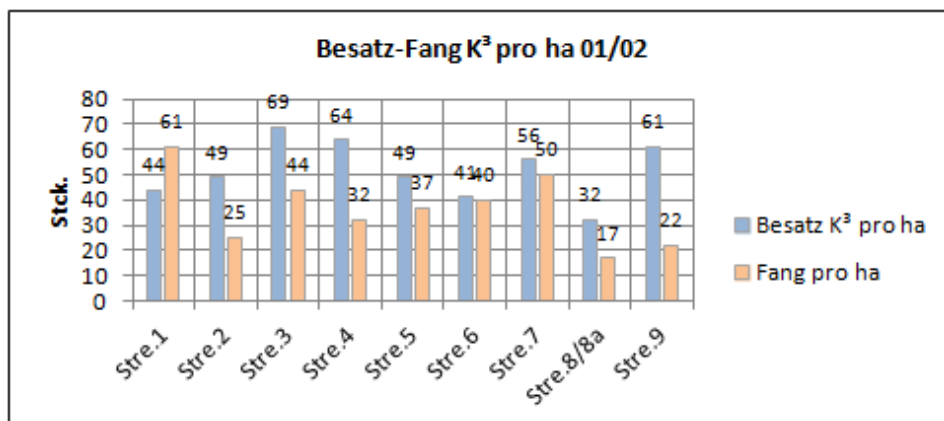
Vergleich Besatz / Fänge - Aisch je Strecke über 3 Jahre 99/00 -01/02- 02/03

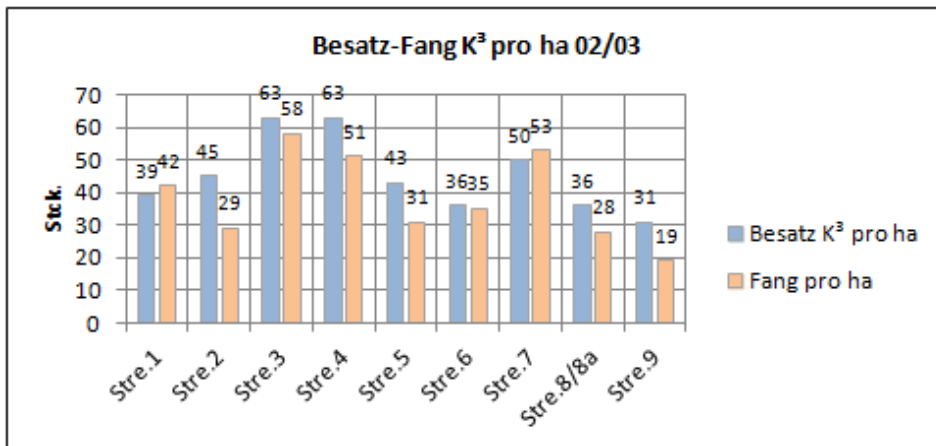
Die Besatzmengen der K³ (ohne K² da diese das Fangmaß nicht erreicht haben) entnahm ich aus den Besatzlisten die bei den entsprechenden Fachausschuss Sitzungen ausgegeben wurden. Die Fänge aus den aktuellen Fanglisten.





Besatz - Fang K³ je Strecke pro ha.





Bemerkungen zu den Kreis-Diagrammen :

99/00

Die beste Fangquote wurde in den Strecken 1 - 114% ; Stre.3 - 130% ; sowie in Strecke 8/8a/9a mit 100,5% erreicht. Die schlechteste in der Stre. 9 b/c.

Die Gesamt-Fangquote beträgt 72,3% .

01/02

Hier liegt die Fangquote nur in der Stre. 1 mit allerdings 139% an der Spitze.

Die Gesamt-Fangquote lag hier bei 72,3 %.

02/03

Auch hier liegt die Fangquote bei der Stre. 1 bei 111% sowie in der Stre. 7 bei 106% .

Die Gesamt-Fangquote beträgt hier 76%.

Analyse:

Bei allen Diagrammen ist zu sehen das die Strecken 1-3-6-7 am besten besucht werden. Die Besatz Politik der Hauptgewässerwarte finde ich als gut .

Bei den Fängen ist der natürlichen Verlust sowie der, der Prädatoren nicht mit berücksichtigt.